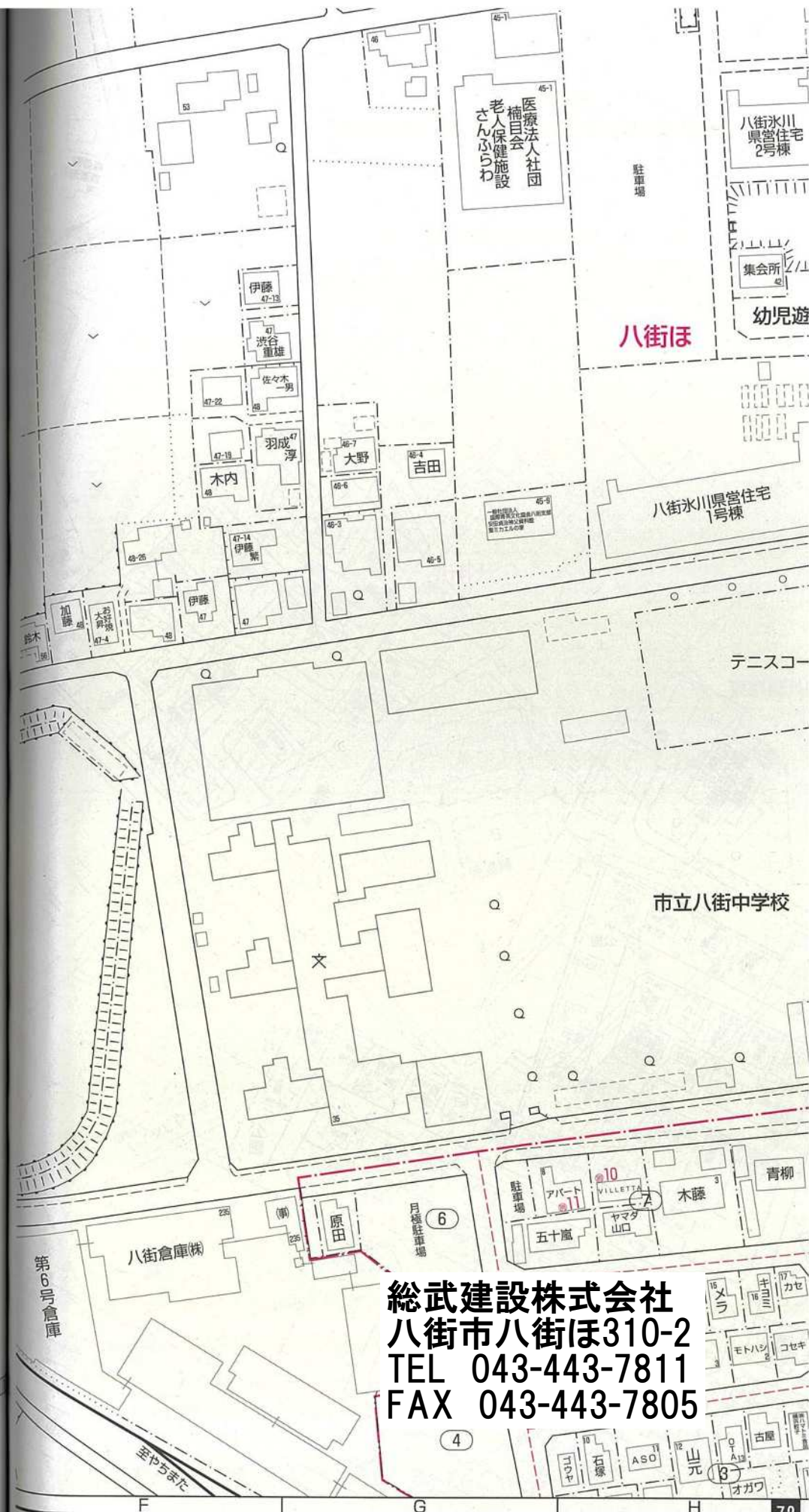
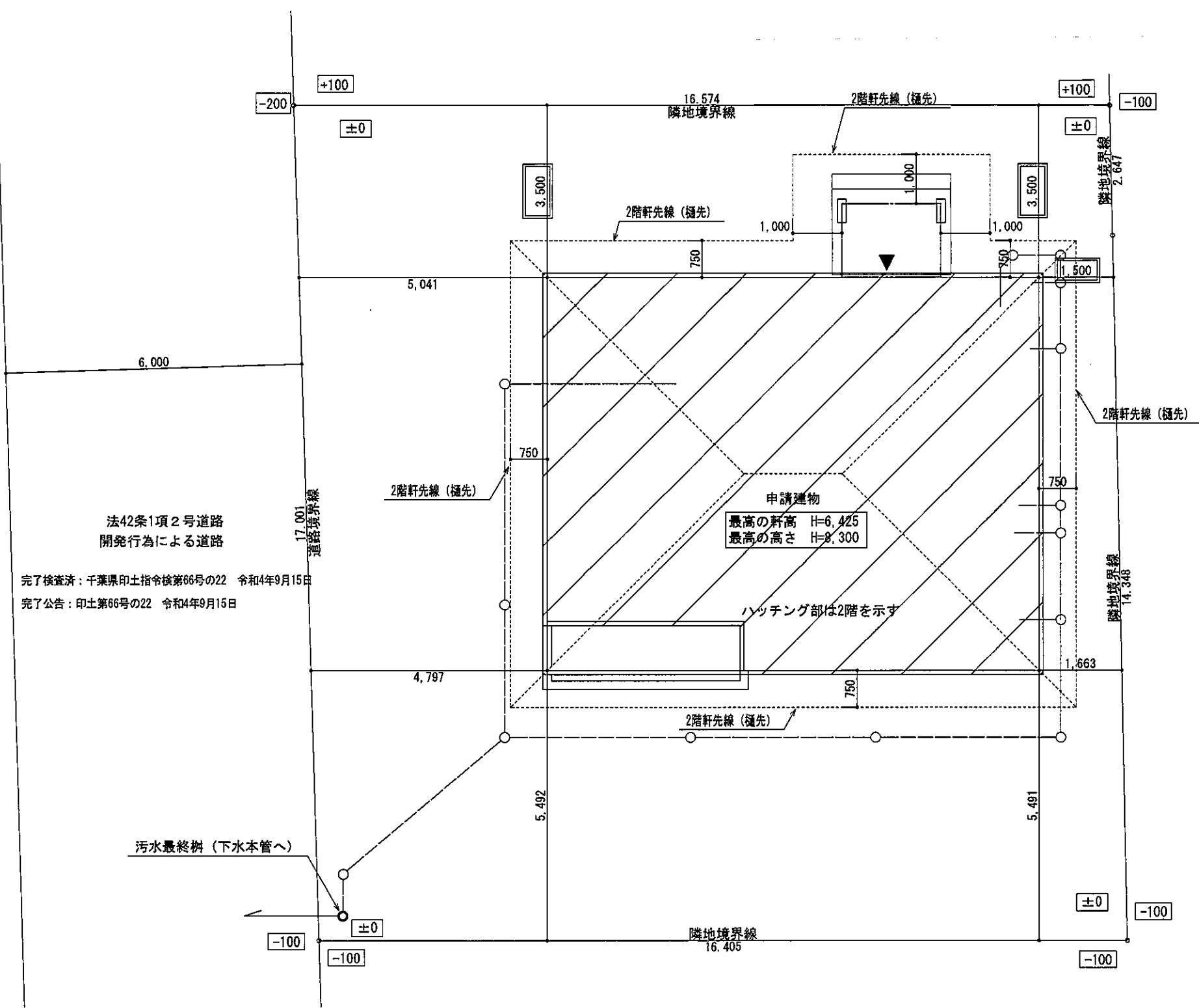


案内図

現場名:氷川小路3号棟
住所:八街市八街ほ35-158



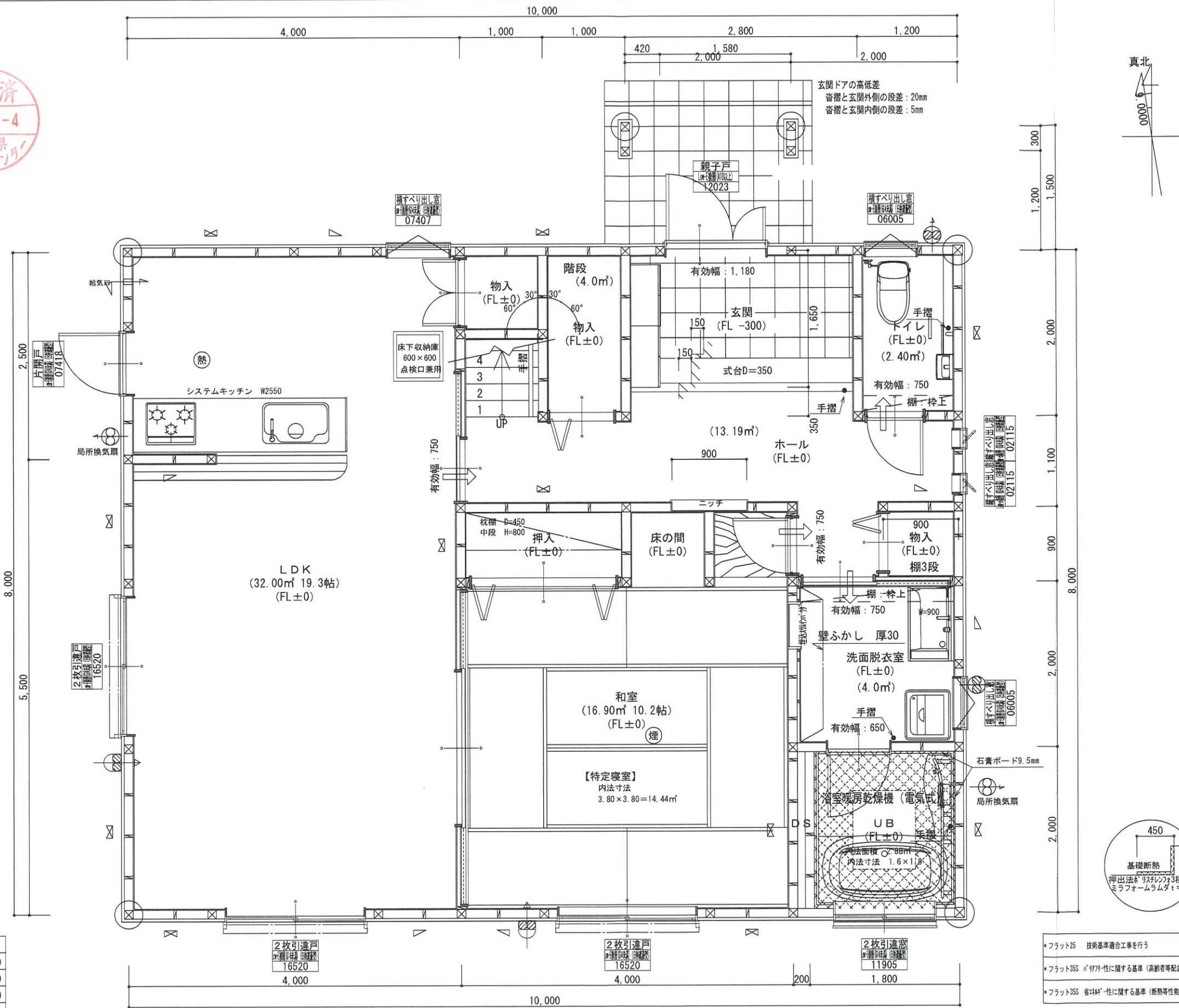
総武建設株式会社
八街市八街ほ310-2
TEL 043-443-7811
FAX 043-443-7805



配置図 S:1/100



総武建設株式会社 代表取締役 小藪 和美 千葉県八街市八街ほ310番地2 TEL 043-443-7811	総武建設株式会社 一級建築士事務所 千葉県知事登録 第1-2101-8704号 一級建築士 第303856号 池田 一彦	工事名 【氷川小路】3号棟	縮尺 1/100	備考欄 建築地：千葉県八街市八街字氷川小路ほ35-158	図面番号
		図面名称 配置図	日付 2022/09/27		



* 凡例

☒	管柱 105×105
⊗	管柱 120×120
⊠	出隅・入隅柱 120×120
△	片筋違い 45×90
⊞	筋違い材掛け 45×90

☒	住宅用火災警報器 (熱式)
⊗	住宅用火災警報器 (煙式)
⊗	局所換気扇 (壁用) フード付き
⊞	給気口 100φフード付き
24時間換気設備	
→	ドア下ファンカット 10mm程度
⊞	排気用換気扇100φフード付き
⊞	自然給気口 100φフード付き
本建物の下地合板、仕上材料	
小屋裏及び天井裏使用材、使用設備等	
全てF☆☆☆☆製品を使用する	
24時間換気設備排気用換気扇フード付	
メーカー: panasonic	
1階	FY-08PD09 風量 80m³
1階	FY-08PD09 風量 80m³
2階	FY-08PD09 風量 80m³
階段寸法について	
踏面寸法	: 200 mm
蹴上寸法	: 193 mm
蹴込寸法	: 30 mm
手摺高さ	: 800 mm
(踏面先端からの高さ)	

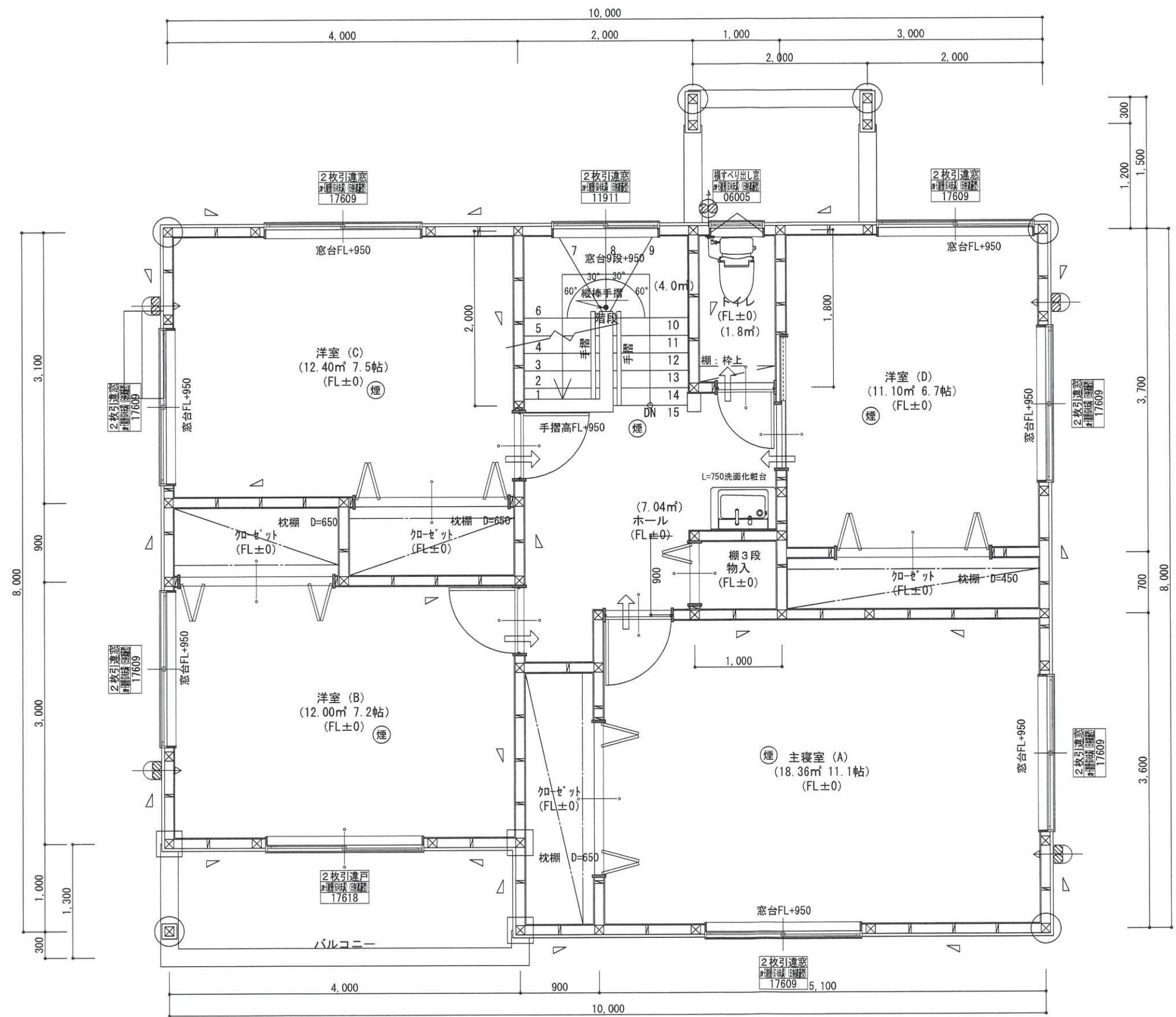
火気使用室	
部屋名	: LDK
壁	石膏ボード (QM-9403)
天井	ビニールクロス (QM-9828)

洗面所防水措置	
床	仕上げ CFシート貼り
下地	構造用合板: 特類
壁	仕上げ ビニールクロス貼り
下地	シーリング石膏ボード

1階・2階複層ガラス (空気層12mm)

階	面積 m²
1階	80.00
2階	76.00
延床面積	156.00
建築面積	83.00

1階 平面詳細図 S:1/50



*凡例	
☒	管柱 105×105
⊗	管柱 120×120
☒	出隅・入隅柱 120×120
△	片筋違い 45×90
⊗	筋違い対掛付 45×90

⊗	住宅用火災警報器 (熱式)
⊗	住宅用火災警報器 (煙式)
⊗	局所換気扇 (壁用) 7-F' 付き
⊗	給気口 100φ 7-F' 付き
24時間換気設備	
→	ドア下アガ-カット 10mm程度
⊗	排気用換気扇100φ 7-F' 付き
⊗	自然給気口 100φ 7-F' 付き
本建物の下地合板、仕上材料	
小屋裏及び天井裏使用材、使用設備等	
全てF☆☆☆☆製品を使用する	
24時間換気設備排気用換気扇7-F' 付	
メーカー: panasonic	
1階: FY-08PD09	風量 80m³
1階: FY-08PD09	風量 80m³
2階: FY-08PD09	風量 80m³

バルコニー床仕上げ	
構造用合板	t=12
ケ酸カルシウム板	t=12
FRP防水	飛び火認定DR-0261
防水立上り: 一般部	250mm以上
出隅部	120mm以上
床勾配:	1/50以上

階段寸法について	
踏面寸法:	200 mm
蹴上寸法:	193 mm
蹴込寸法:	30 mm
手摺高さ:	800 mm
(踏面先端からの高さ)	

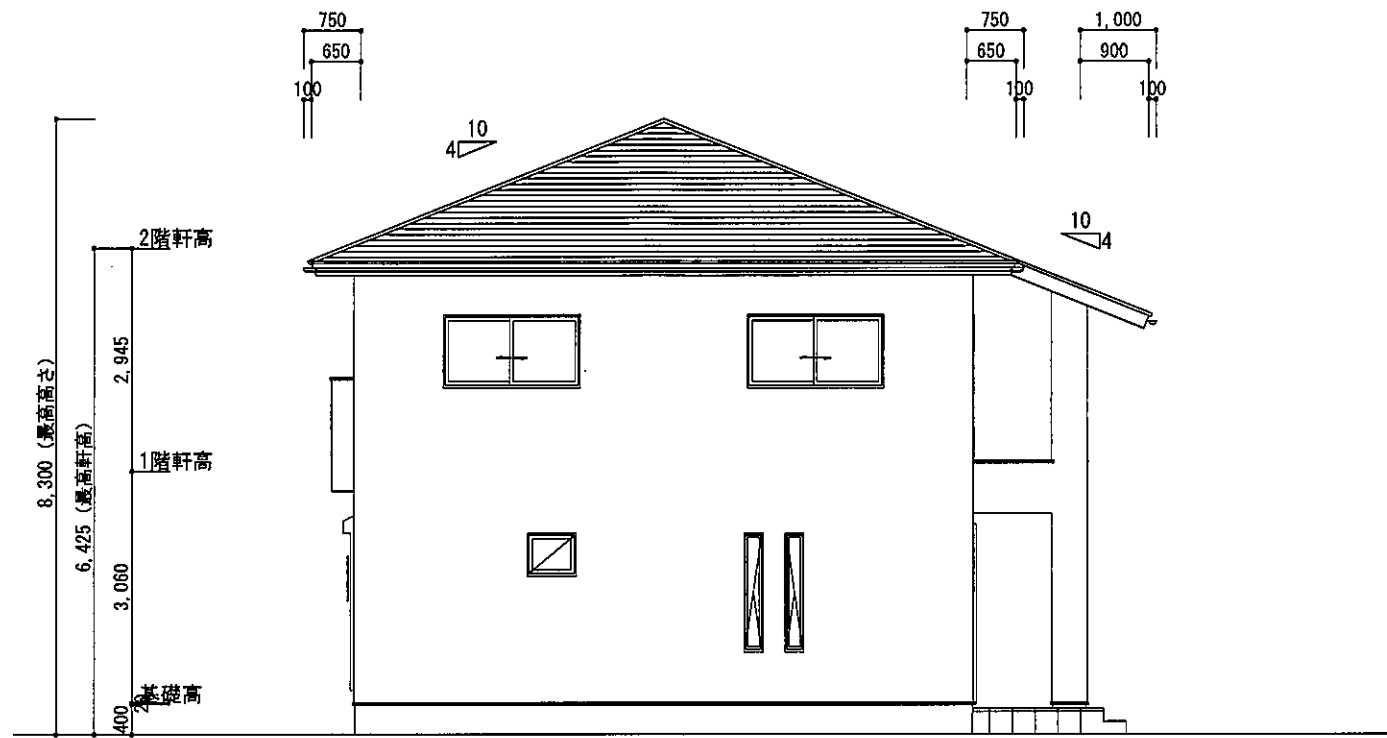
2階窓台高さ:	FLより 800mm以上
1階・2階複層ガラス:	(空気層12mm)

- *フラット25 技術基準適合工事を行う
- *フラット3S n'耐震性に関する基準 (高齢者等配慮対策等級4) の工事を行う
- *フラット3S 省材性に関する基準 (断熱等性能等級4) の工事を行う

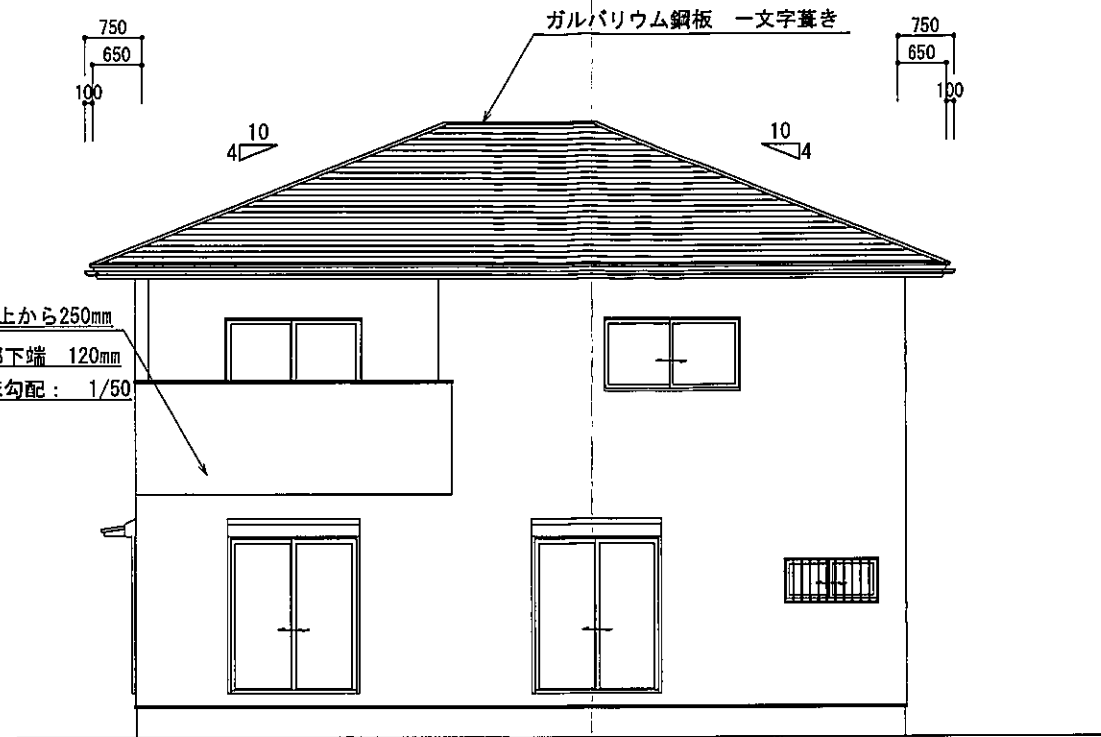


2階 平面詳細図 S:1/50

総武建設株式会社 代表取締役 小藪 和美 千葉県八街市八街ほ310番地2 TEL 043-443-7811	総武建設株式会社 一級建築士事務所 千葉県知事登録 第1-2101-8704号 一級建築士 第303856号 池田 一彦	工事名 【氷川小路】3号棟	縮尺 1/50	備考欄 建築地: 千葉県八街市八街字氷川小路ほ35-158	図面番号
		図面名称 2階 平面詳細図	日付 2022/09/30		



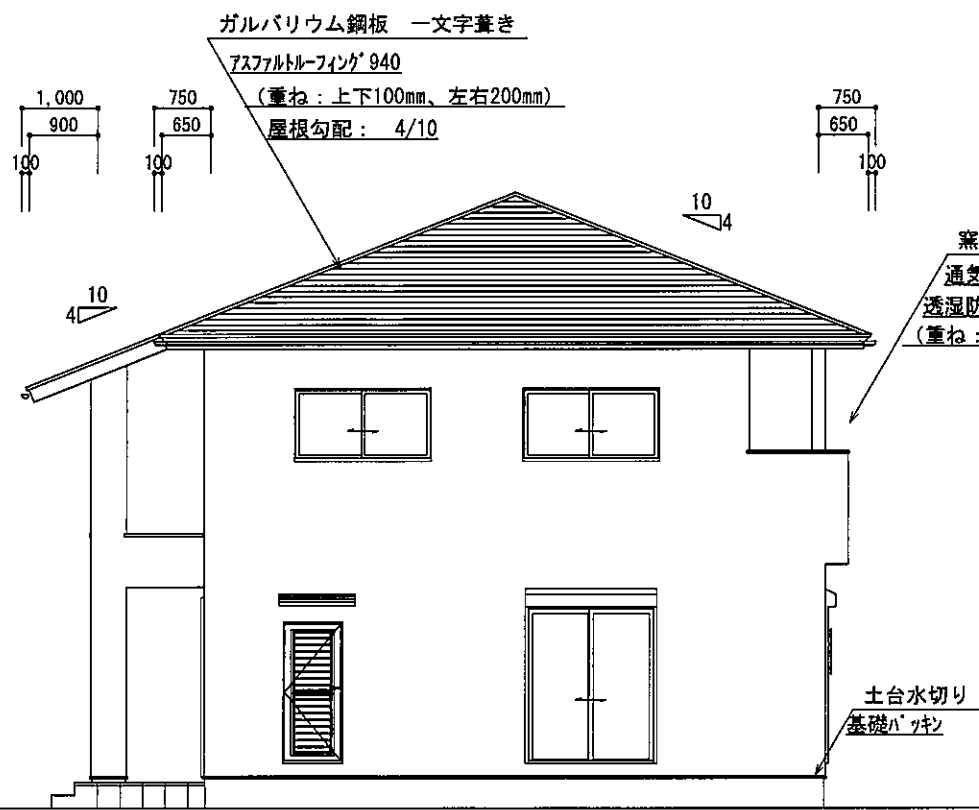
東側 立面図 S:1/100



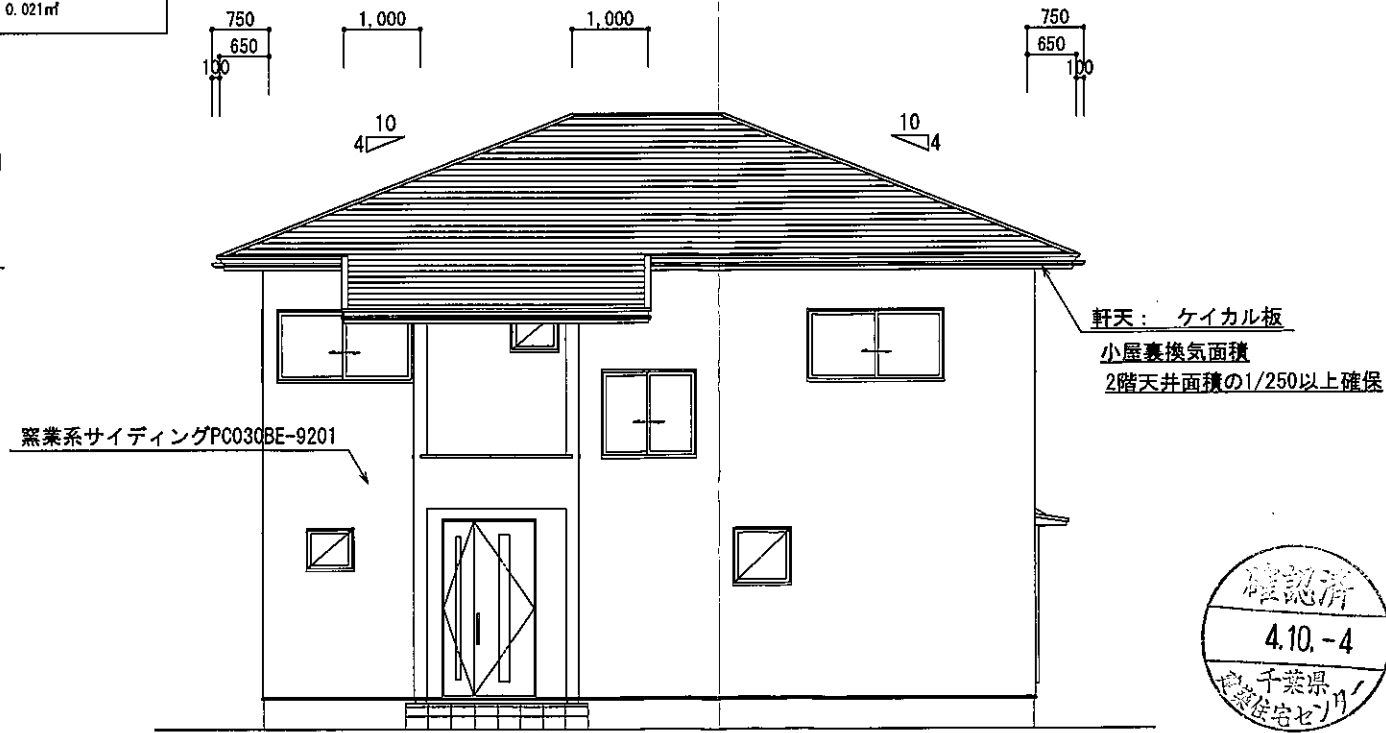
南側 立面図 S:1/100

2階小屋裏換気面積の検討
 ○必要面積 : $78.00 \times 1/250 = 0.304 \text{ m}^2$
 ○有効面積 : 山王ビスパス (株) ケイホ有孔板 開口率8%
 $0.91 \times 0.45 \times 10 \text{ 箇所} \times 8\% = 0.3274 \text{ m}^2$
 必要面積 $0.304 \text{ m}^2 <$ 有効面積 0.327 m^2

バルコニー小屋裏換気面積の検討
 ○必要面積 : $4.00 \times 1/250 = 0.016 \text{ m}^2$
 ○有効面積 : 山王ビスパス (株) ケイホ有孔板 開口率8%
 $0.91 \times 0.10 \times 3 \text{ 箇所} \times 8\% = 0.021 \text{ m}^2$
 必要面積 $0.016 \text{ m}^2 <$ 有効面積 0.021 m^2



西側 立面図 S:1/100



北側 立面図 S:1/100

総武建設株式会社
 代表取締役 小藪 和美

千葉県八街市八街ほ310番地2
 TEL 043-443-7811

総武建設株式会社 一級建築士事務所
 千葉県知事登録 第1-2101-8704号
 一級建築士 第303856号 池田 一彦

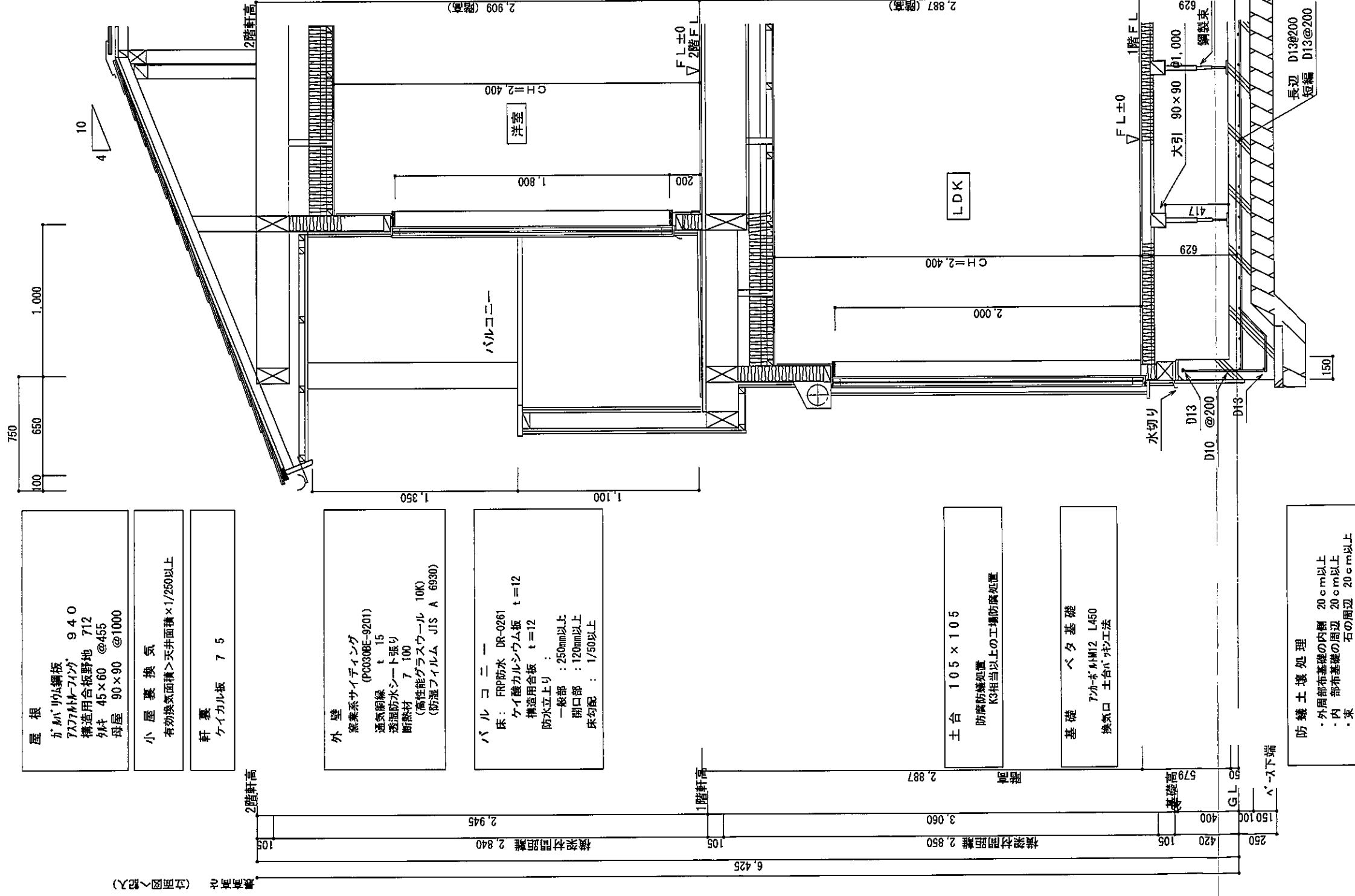
工事名 【氷川小路】3号棟
 図面名称 立面図

縮尺 1/100
 日付 2022/09/27

備考欄 建築地: 千葉県八街市八街学氷川小路ほ35-158

図面番号





屋根
 ガルバリウム鋼板
 7X77MM-フィンガ 940
 構造用合板野地 712
 外釘 45×60 @455
 母屋 90×90 @1000

小屋裏換気
 有効換気面積>天井面積×1/250以上

軒裏
 ケイカル板 7 5

外壁
 窯業系サイディング
 (PC0308E-9201)
 通気胴縁 t=15
 透湿防水シート張り
 断熱材 7 100
 (高性能グラスウール 10K)
 (防湿フィルム JIS A 6930)

バルコニー
 床: FRP防水 DR-0261
 ケイ酸カルシウム板 t=12
 構造用合板 t=12
 防水立上り:
 一般部: 250mm以上
 開口部: 120mm以上
 床勾配: 1/50以上

土台 105×105
 防蟻防腐処理
 K3相当以上の工種防蟻処理

基礎 ベタ基礎
 7カネパM12 L450
 換気口 土台パッキン工法

防蟻土壌処理
 ・外周部布基礎の内側 20cm以上
 ・内 部布基礎の周辺 20cm以上
 ・束 石の周辺 20cm以上